

2018 大井町ハロウィン キッチンカー出店概要

更新日：2018年9月18日

大井町ハロウィン実行委員会

この度、大井町ハロウィンイベント実行委員会では、下記のとおり、2018 大井町ハロウィンのメイン会場(大井中央通り)にて出店いただける店舗を募集しております。募集数は、キッチンカー出店(最大18店舗)となります。お申込みお待ちしております。

『大井町ハロウィンの概要』

大井町の秋の風物詩として年々盛り上がりが増す「大井町ハロウィン」。昨年度はその前年よりも規模を拡大し、ステージショーや飲食の店舗出店などを設置し、仮装をしたお子様や家族連れの方々を中心に大勢の方が集まっていた催しになりました。今年は、来場者数 約1.5万人を見込んだ企画を予定しています。

イベント当日は、中央西口の大井中央通りが歩行者天国となり、通りの両側にはずらりと出店が並ぶ他、駅正面にはイベントステージが設置され、イベントを盛り上げます。

阪急食品館・イトーヨーカドー・アトレ大井町によるスタンプラリーイベントや、メインステージでのダンスコンテストや仮装ファッションショー、音楽ライブ、フォトスポットやフェイスペイントなどが楽しめるブースの設置などが実施される予定です。

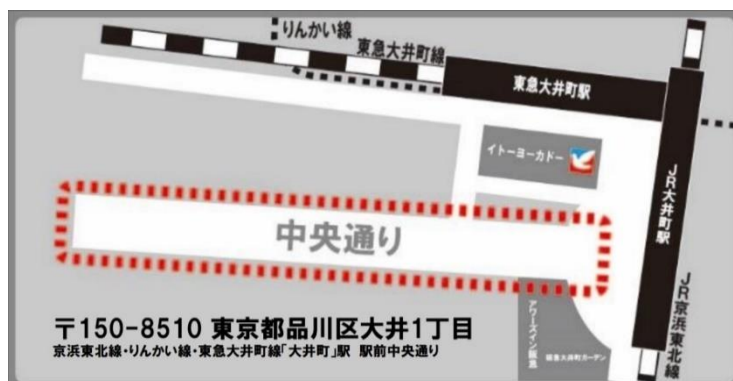
〈 昨年の様子 〉



01 ■ 全体概要

- 名称：2018大井町ハロウィン
- 日程：2018年10月27日(土)11:00～17:00
- 会場：JR 京浜東北線・東急大井町線・りんかい線『大井町駅』前 大井中央通り
- 来場対象：首都圏を中心とした一般来場者 ●入場料金：無料
- 主催：大井町ハロウィン実行委員会
- 後援：品川区(予定)、
品川区商店街連合会(予定)、
しながわ観光協会(予定)

- 事務局：
大井町ハロウィン実行委員会
キッチンカー出店事務局(株式会社Teable)
TEL: 03-5742-5508(平日 13:00～17:00)
E-mail: halloween-shop@ooimachi.tokyo



02 ■ 全体スケジュール

《 27日(土) 》

メインステージ(12:00-17:00) : ダンスコンテスト、仮装ファッションショー
スタンプラリーイベント、音楽ライブ

フードガーデン(11:00-17:00) : 18店舗

フォトスポット(12:00-17:00) : 4箇所

※17時頃 より イルミネーションの点灯式を開催予定

※フードガーデン以外の時間は変更する場合がありますので、ご了承ください。

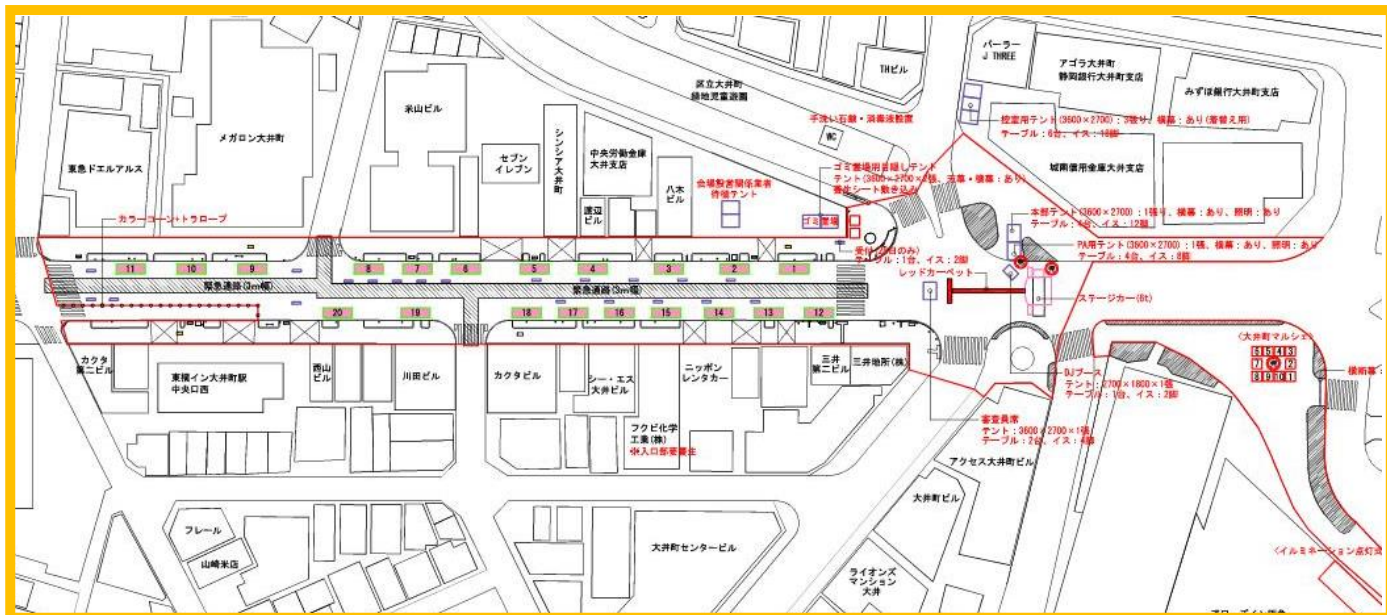
03 ■ フードガーデン 出店エリア

会場全体図面

JR 大井前駅前 西側 大井中央通りが
メイン会場となります。

駅前にメインステージが設けられ、

大井中央通り 路上に出店いただきます。



: キッチンカー出店(最大18店舗)

※出店場所・出店数は変更する場合があります。

※図面の位置とは異なります。

04 ■ フードガーデン キッチンカー出店概要

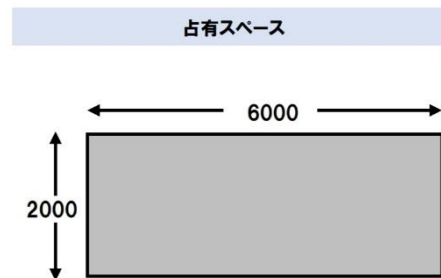
- 販売日時 : 2018年10月27日(土) 11:00~17:00
- 募集数 : キッチンカー出店 最大 18 台
- 出店費用 : ¥15,000(税別) / 1 台
- 付帯設備 : なし
- 出店申込 : 申込書に必要事項を記載のうえ、事務局まで メールまたは FAX にてお送りください。

●占有スペースについて :

※占有スペースは変更の
可能性があります。

●店舗装飾について :

ハロウィンをイメージした装飾を
事務局より配布しますので、
ご協力ください。



●注意事項等 :

《お申込みにあたり》

- ・ 出店数に限りがございます。お申込みいただいてもご希望に添えない場合もありますので、ご了承ください。
- ・ 出店は申込み順に審査となります。
- ・ 出店場所は事務局にて決定させていただきます。 ※出店場所のご希望には添えません。
- ・ 出店場所決定後、天候上、運営上、その他の理由から、出店場所の変更がある場合がございます。
※事務局より出店場所の変更の指示があった際には必ず従って頂きます。
※出店場所変更による出店料金の返金は致しません。
- ・ 悪天候、震災、トラブルなどのためイベント実施が困難な状況になった際は、イベントを中止・中断いたします。
※いかなる理由による中止・中断の場合でも、速やかに事務局の意思決定・指示内容に従い、行動して下さい。
※いかなる理由による中止・中断の場合でも、出店料金の返金は致しません。
※悪天候による中止を、前々日までに主催者判断で決定した場合に限り、出店料金を日割りで返金いたします。
- ・ 主催、事務局にて売り上げの保証は致しません。
- ・ 万が一盗難等が発生した場合自己責任にてお願い致します。 ※主催、並びに事務局はその責を一切負いません。
- ・ 電源、ガス、水道等の設備は、各店舗様でご用意ください。 ※主催、並びに事務局による供給はございません。
- ・ BGMの使用等の騒音、呼び込み、電飾等には制限があります。当日事務局より指示があった場合は速やかに従って下さい。

《食品の取り扱いについて》

- ・ 各店舗、店頭には必ず「1時間以内にお召し上がりください」と表記された告知を張り出してください。
※貼りだしの無い店舗様の営業は認められません。
- ・ 実施時期を考慮し、お持ち帰りでの商品提供は全て禁止とさせていただきます。
- ・ 万が一食中毒が発生した場合は、食中毒につながる物を取り扱った出店者様の自己責任となります。
※主催、並びに事務局はその責を一切負いません。
- ・ 臨時出店者の場合は、東京都の臨時出店者に関する規定に従って、食品の取り扱いをお願いします。
(届出は事務局にて一括して行いますので、店舗ごとの届出は必要ありません。)

リンク > <http://www.fukushihoken.metro.tokyo.jp/shokuhin/kyoka/files/rinzisyutten13.pdf>

《車両、搬入・搬出について》

- ・ 出店準備可能時間は 9:30～11:00 となります。
※基礎施工実施のため、これより早い時間での準備はできません。
※歩行者が増えるため、10:30までには搬入をお願いします。
- ・ 終了時の撤収時間は17:00～18:00となります。
※17:00には、販売を必ず終了し、撤収作業を始めてください。18時には完全撤収をできるようにお願いします。
※イベント申請及び交通規制がこの時間までとなっているため、必ずこの時間までに撤収を完了させてください。
- ・ 搬入搬出時は 販売するキッチンカー(各出店者1台まで)以外の搬入用車両の乗り入れは出来ません。
必要な場合は近隣駐車場に車を止め、各出店場所まで手搬入をお願いいたします。
- ・ キッチンカー搬入の際は、必ず 車両通行許可証を車両前方にて提示ください。
- ・ 搬入用車両の駐車場はありません。出店者各自で手配をお願いします。 ※近隣コインパーキングがご利用いただけます。

《ゴミについて》

- ・ 出店者様のゴミに関しては原則お持ち帰り下さい。
- ・ 油物の破棄は行えません。必ず、出店者様にてお持ち帰りください。
※油の破棄を発見した場合、違約金として 50,000 円徴収し、場合により行政処分の対象と致します。
※油物の処分を行った出店者は次回以降の出店を一切禁止とさせていただきます。

《出店スペースについて》

- ・ 各出店スペース内で出店ください。機材及びその他出店に関わる商材、資材を各出店スペース以外に置く事は禁止です。
各出店スペース以外にイスやテーブルを設置、座る行為も禁止です。
- ・ 購入待機列が出来た際は、各出店者様にて待機列の誘導・整理を行って下さい。

《火気使用について》

- ・ 取り扱える火器(コンロ等)を使用する際は事前に申請し、許可を得たもののみ使用が可能です。
- ・ カセットコンロを使用する場合、2台並べての使用は禁止です。
- ・ カセットコンロを使用する場合、鉄板等の過熱素材がガスコンロ缶等の熱源の上部にかかる仕様の物は使用禁止です。
- ・ 使用する火器機材はプロパンガス用の機材をお願いします。 ※都市ガスは NG
- ・ ガス機器のご利用の際は、燃料ボンベと火器の結合部分に必ずクランプをご使用下さい。
- ・ ガス機器の燃料ボンベは、必ず机に固定して下さい。
- ・ 火器を使用する際には、必ず使用する火器の下に防火シート(石膏ボード)を敷いて下さい。
※国の基準で認定されているもの(12.5mm以上のもの)で御願い致します。
- ・ 調理器材は、器材からテントの屋根部分まで最低1mの空間が必要となります。
- ・ 各器材の燃料タンクは、火器、発電機などと十分な距離をとり、かつ日陰で保管を保つなど安全を十分確保して下さい。
- ・ 当日消防署の立ち合い視察がございます。条項が守られていない火器に関しては使用不可となりますのでご注意下さい。
- ・ 火器 器材 1 台毎に 1 本 **消火器を必ず持参**し、設置して下さい。設置のない店舗は消防の許可が下りず、営業出来ません。

《発電機について》

- ・ 発電機をご使用の場合は、必ず各出店スペース内に設置をお願いします。
※歩道や私道などへの設置は不可
- ・ 各器材の燃料タンクは、火器、発電機などと十分な距離をとり、かつ日陰で保管を保つなど安全を十分確保して下さい。
- ・ 当日消防署の立ち合い視察があります。事前申請の無い物は使用不可となりますのでご注意下さい。
- ・ 発電機 1 台毎に 1 本 **消火器を必ず持参**し、設置して下さい。設置のない店舗は消防の許可が下りず、営業出来ません。

●出店までの流れ

- ① 出店者募集開始（9/14 受付開始）・・・ 概要をご確認ください。
- ② 出店申込み …… メールまたは FAX でお申し込みください。（申込受付は10月5日まで）
- ③ 事務局にて審査 …… 2～3日中にご連絡いたします。
- ④ 事務局より出店料金の請求書を発行（FAX またはメールでお送りいたします）
- ⑤ 出店料のお支払い（振込み）・・・ 5営業日以内にお振込みください（期日を過ぎると無効となります）
- ⑥ 振込み確認後、出店確定 …… 2～3日中にご連絡いたします。
- ⑦ 〈9月下旬〉 出店メニュー・商品、火器使用の詳細について申請書、キッチンカー営業許可証の提出
・・・ 10月10日までに提出ください。（記載のないメニューや火器は販売や利用ができません）
- ⑧ 〈10月上旬〉 保健所・消防 等へ届出の結果、指導や注意をいただいた場合にはお知らせいたします。
変更等をお願いする場合がありますので、ご了承ください。
- ⑨ 〈10月17日頃〉 配置場所の決定、配置図・通行許可証の送付（当日はこちらを出力のうえ持参ください）
- ⑧ 〈10/27〉 イベント当日